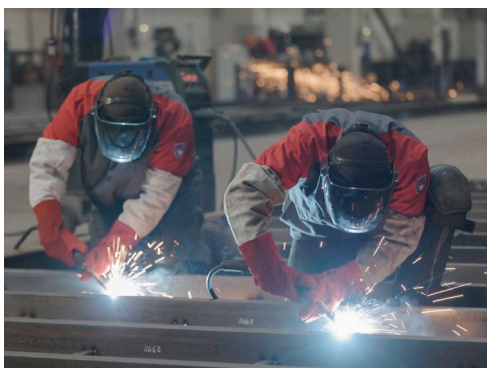
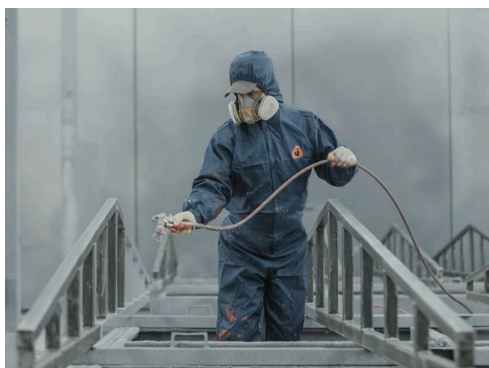
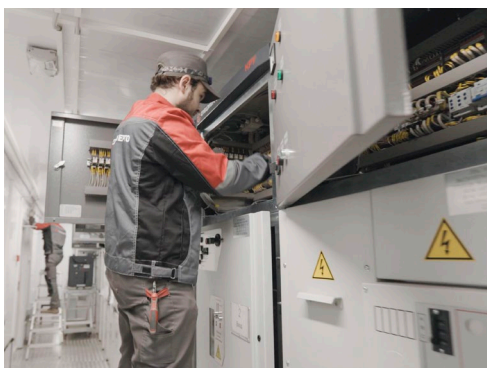
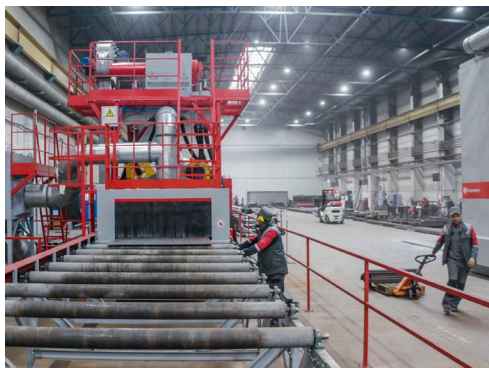




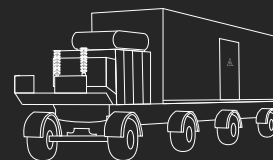
# РЕФЕРЕНС ЛИСТ 2014 2025



+7 (812) 245-07-60  
[specenergo.com](http://specenergo.com)



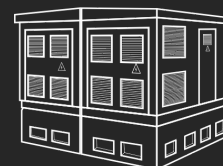
# СОДЕРЖАНИЕ



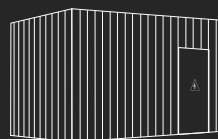
Мобильные модульные подстанции (ММПС)



Модульные трансформаторные подстанции (МПС)



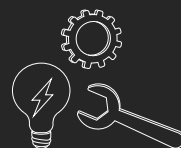
Трансформаторные подстанции в бетонном корпусе (БКТП)



Модульные конструкции



Низковольтные комплектные устройства



Услуги

# Мобильные модульные подстанции (ММПС)



МЗРУ – мобильное закрытое распределительное устройство  
МРТП – мобильная распределительная трансформаторная подстанция  
МКТП – мобильная комплектная трансформаторная подстанция  
КТПС - комплектная трансформаторная подстанция на салазках

## 2014

ПАО «Россети Ленэнерго»  
ПС № 19 «Краснопутиловская»

Ввод в эксплуатацию  
ММПС 110 кВ 25 МВА (2 компл.)

## 2015

Филиал ПАО «Россети Центр и Приволжье» «Калугаэнерго»  
ПС 220 кВ «Созвездие»

ММПС 110/10(6) кВ 25 МВА

ПАО «Россети Московский регион»  
Централизованный аварийный запас

МЗРУ 10(6) кВ

АО «Газпромнефть – ОНПЗ»  
Омский НПЗ ГПП 220 кВ

Мобильное ЗРУ 10(6) кВ

ООО «ННК-Оренбургнефтегаз»

ММПС 35/10(6) кВ 6,3 МВА на санях

## 2016

Филиал ПАО «Россети Московский регион»  
Московские высоковольтные сети (МВС)

ММПС 10/20 кВ 25 МВА

ПАО «Россети Ленэнерго»  
Централизованный аварийный запас

МЗРУ 10(6) кВ

ПАО «Россети Ленэнерго»  
ПС № 210 «Ленсоветовская»

ММПС 110/10(6) кВ 25 МВА (2 компл.)

## 2017

ПАО «Оренбургнефть»  
ПС 110/35/6 кВ «Савельевская»

ММПС 110/35 кВ 25 МВА

## 2018

АО «Дальэнергомост»  
ПС 220/110/10 (6) кВ «Песчанка»

ММПС 110/10(6) кВ 25 МВА

АО «Концерн Росэнергоатом»  
Плавучая атомная теплоэлектростанция (ПАТЭС)

МКТП 10/0,4 кВ

АО «Оренбургнефть»  
Оренбургская обл.

ММПС 110/35 кВ 25 МВА

## 2019

ПАО «Россети Урал» «Екатеринбург»  
(АО «ЕЭСК»)  
ПС 110 кВ «Горный Щит»

ММПС 110/10 кВ 25 МВА

## 2020

АО «Нефтяная компания «Нефтиса»  
ООО «Сладковско-Заречное»

ММПС 110/10 кВ 2х6,3 МВА

АО «Нефтяная компания «Нефтиса»  
ООО «КанБайкал»  
Унтыгейское месторождение

ММПС 35/10 кВ 2х6,3(10) МВА

ПАО «Россети Ленэнерго»  
Аварийный запас

МРТП 10(6) кВ (3 компл.)  
МКТП 10(6) кВ (3 компл.)

АО «Нефтяная компания «Нефтиса»  
Оренбургская обл., пос. Болдырев

ММПС 110/20(10) кВ 25 МВА (аренда)

Филиал АО «Россети Тюмень»  
Нефтеюганские электрические сети

ММПС 110/35/10(6) кВ 25 МВА

АО «Оренбургнефть»  
Оренбургская обл.

ММПС 110/20(10) кВ 25 МВА

ООО «Сладковско-Заречное» для АО  
«Нефтяная компания «Нефтиса»

ММПС 110/20(10) кВ 25 МВА

## 2021

Филиал ПАО «МРСК Северного Кавказа» - АО «Чеченэнерго»

ММПС 110/35/10 кВ 25 МВА  
ММПС 35/10 кВ 16 МВА

ООО «Эльгауголь»  
Эльгинское угольное месторождение

КТПС 35/6 кВ 2,5 МВА  
КТПС 35/6 кВ 6,3 МВА (2 компл.)

Филиал АО «Иркутская электросетевая компания»  
Южные электрические сети

ММПС 110/10 кВ 40 МВА

ООО «Русская платина»  
Черногорский горно-обогатительный комбинат (ГОК)

ММПС 110/10 кВ 25 МВА

ГК «Полюс»  
Реконструкция ПС 110 кВ «Вернинская»

ММПС 110/6 кВ 25 МВА

## 2022

АО «РН-Няганьнефтегаз»

ММПС 35/6 кВ 6,3 МВА

## 2023

ООО «РН-Юганскнефтегаз»

ММПС 35/6 кВ 6,3 МВА (2 компл.)

ООО «РН-Уватнефтегаз»  
ст. Юность Комсомольская

ММПС 35/10 кВ 2х25 МВА (2 компл.)

ПАО «Россети Московский регион»

ММПС 110/10(6) кВ 25 МВА

ООО «ННК-Оренбургнефтегаз»

ММПС 35/10(6) кВ 6,3 МВА на санях

## 2024

ООО «РН-Уватнефтегаз»

ММПС 110/10 кВ 25 МВА

АО «Полюс Алдан»

ММПС 35/6 кВ 16 МВА (2 компл.)

ПАО «Россети Московский регион»

ММПС 35/10(6) кВ 16 МВА

АО «СЕРЕБРО МАГАДАНА»  
ГОК «Лунное»

ММПС 110/6 кВ 10 МВА

Новоленская ТЭС  
ПС 110 кВ «Мурбай»

ММПС 110/6 кВ 16 МВА

АО «Полюс Алдан»  
ЗИФ, пгт. Нижний Куранх

ММПС ММПС 35/6 кВ 25 МВА

## 2025

АО «Полюс Алдан»  
ПС 110 кВ «Южный куст»

ММПС 110/35/6 кВ 2х40 МВА

АО «Стройтранснефтегаз»  
Обустройство Тас-Юряхского месторождения

ММПС 110/10 кВ 10 МВА

Золоторудное месторождение  
«Ведугинское»  
Строительство обогатительной фабрики Ведуга

ММПС на санях 35/6 кВ 2х25 МВА

ПАО «Россети Московский регион»

ММПС 110/10 кВ 20 МВА (2 компл.)  
ММПС 110/10 кВ 40 МВА (1 компл.)



# Модульные трансформаторные подстанции (МПС)



КТП – комплектная трансформаторная подстанция  
КТПМ - комплектная трансформаторная подстанция модульного типа  
ЗРУ – закрытое распределительное устройство

## 2014

ПАО «Россети Ленэнерго»  
ПС 35 кВ «Заполье»

МПС 35/10 кВ 2х6,3 МВА

## 2016

ТПП «ЛУКОЙЛ-Усинскнефтегаз»

КТП 10/0,4 кВ (6 компл.)

АО «Ванкорнефть»  
Сузунское нефтяное месторождение

Модульное ЗРУ 35 кВ

Филиал АО «Оборонэнерго» —  
«Северо-Западный» Воинская часть

КТПМ 10/0,4 кВ 400 кВА

ООО «РН-Северная нефть»  
Наульское месторождение

МПС 35/0,4 кВ 2х1600 кВА (2 компл.)

ПАО «Россети Ленэнерго»  
ПС «Экспофорум»

МПС 10/0,4 кВ 2х2500 кВА (2 компл.)

Филиал АО «Оборонэнерго» — «Северо-  
Западный» Воинская часть

КТПМ 10/0,4 кВ 400 кВА

## 2017

ПАО «Россети Ленэнерго»  
ПС 35 кВ «Лесогорская»

МПС 35/10 кВ

ООО «РН-Северная нефть»  
Наульское месторождение

МПС 35/0,4 кВ 2х1600 кВА

## 2018

АО «Самотлорнефтегаз»  
ПС 35/10 кВ «Лодочная»

КТПБ 35/10 кВ

## 2019

ООО «ХАЙЕР ЛАУНДРИ МАШИН РУС»  
Заводов по производству стиральных  
машин и бытовой техники Haier

МПС 110/10 кВ 2х25 МВА

ПАО «Россети Ленэнерго»  
Строительство ПС Осиновая роща 35  
кВ (612)

МПС 35/6 кВ 2х10 МВА

ПАО «Россети Ленэнерго»  
Строительство ПС 35 кВ Ольгино (613)

МПС 35/6 кВ 2х10 МВА

Администрация Варнавинского  
муниципального района

Оборудование ТП 35/0,4 кВ

## 2020

ПАО «Россети Ленэнерго»  
Реконструкция ПС 35/10  
«Каменногорская»

МПС 35/10 кВ

ФГУП «ГВСУ №4»  
ГПП 110/10 кВ, г. Оленегорск

МПС 110 кВ 2х16 МВА

ФГУП «ГВСУ №4»  
ГПП 110/10 кВ, г. Оленегорск

КТП 10/0,4 кВ 630 кВА

## 2022

ООО «Запсибгазпром-Газификация»  
Строительство автомобильного  
парка войсковой части

РП 10 кВ в модульном исполнении  
(2 компл.)

АО «ЧТК» (Чукотская торговая  
компания)  
ПС 110/10 кВ «Энергоисточник»

МПС 110/10 кВ 2х25 МВА

АО «РН-Няганьнефтегаз»

МПС 35/6 кВ 10 МВА

АО «САМОТЛОРНЕФТЕГАЗ»  
Самотлорское месторождение

МПС 110/35/6 кВ 40 МВА

## 2023

АО «Оренбургнефть»  
Реконструкция ПС 110/35/6кВ  
«Герасимовская»

МПС 110/35/6 кВ 25 МВА

ООО «ТД Полиметалл»  
Комплектная трансформаторная  
станция угольной котельной №2

КТПС 6/0,4 кВ 2х630 кВА

АО «Тюменнефтегаз»  
Русское месторождение, Кустовая  
площадка №72

КТП 35/10 кВ 2х10 МВА

ФГУП «ГУСС»  
Техническая позиция объекта в районе  
г.Оленегорск

МПС 110 кВ 2х16 МВА

## 2024

ООО «КанБайкал»  
Площадка ПС №2  
Унтыгейского месторождения

МПС 35/10кВ 6,3МВА

ООО «Нижегородская Строительно-  
монтажная Компания» (ООО «НСМК»)

МПС 35/10 кВ 4 МВА

## 2025

ПАО «НК «Роснефть»  
Тагульское месторождение

МПС 35/6 кВ 2х10 МВА

## 2017

более 46  
2БКТП / БРТП / БКРТП  
10/0,4 кВ

ПАО «Россети Ленэнерго»  
Скоростная автодорога М-11

## 2018

более 17  
2БКТП / БРТП / БКРТП  
10/0,4 кВ

ООО «СК «Дальпитерстрой»  
ПАО «Россети Московский  
регион»

ПАО «Россети Ленэнерго»  
АО «ГУОВ»  
ФГУП «ГВСУ №14»  
ООО «Сэтл Групп»

## 2019

более 28  
2БКТП / БРТП / БКРТП  
10/0,4 кВ

ООО «ПетроЭлектроПроект»  
ОАО «ОЭК» (СПб)  
ПАО «Россети Северо-Запад»  
ФГУП «ГВСУ №14»

ООО «Внуково-Логистик»  
ООО «Алмаз-Антей Строй»  
ПАО «Россети Ленэнерго»  
АО «ГУОВ»  
АО «ЛЭСР»

## 2020

более 43  
2БКТП / БРТП / БКРТП  
10/0,4 кВ

ПАО «Россети Ленэнерго»  
АО «Ленэнергоспецремонт»  
ОАО «ОЭК» (СПб)  
ООО «Газпром газомоторное  
топливо»

АО «ЛЭСР»  
АО «ПСК»  
АО «ЛОЭСК»  
АО «ГУОВ»

## Трансформаторные подстанции в бетонном корпусе (БКТП)

БРТП – бетонная распределительная трансформаторная подстанция  
БКРТП – бетонная комплектная распределительная трансформаторная подстанция

2021

более 42

2БКТП / БРТП / БКРТП  
10/0,4 кВ

ООО «Сэтл Групп»  
АО «ЛЭСР»  
ООО «АВТОТОР Холдинг-Инвест»  
АО «Оборонэнерго»

АО «ЛОЭСК»  
ПАО «Россети Ленэнерго»  
ООО «ЛСР. Недвижимость-СЗ»  
ООО «РСК РЭС»  
ОАО «ОЭК»

2022

более 41

2БКТП / БРТП / БКРТП  
10/0,4 кВ

ООО «Сэтл Групп»  
АО «ЛОЭСК»  
ОАО «ОЭК» (СПб)  
ООО «БиоВитрум Инвест»  
ООО «РусХимАльянс»

ООО «Технологии точного литья»  
ООО «Порт Высоцкий»  
ООО «Адамант-Строй»  
АО «СевНИИГИМ»  
ПАО «Россети Ленэнерго»  
АО «ЛЭСР»

2023

более 41

2БКТП / БРТП / БКРТП  
10/0,4 кВ

АО «ЛОЭСК»  
ОАО «ОЭК» (СПб)  
АО «СевНИИГИМ»  
АО НПП «ИНТЭЛ»  
АО «МосэнергоСбыт»  
ООО «ПетроЭлектроПроект»  
ПАО «Россети Ленэнерго»  
ООО «Специализированный застройщик «ЛСР»

ООО «ЛСР. Недвижимость-СЗ»  
ООО «РСК РЭС»  
ООО «Новотранс Актив»  
ООО «Монолит-Строй» для X5 Group 1  
ООО «Порт Высоцкий»  
ООО «АРТЕКС»  
Филиал ПАО «Россети Ленэнерго» «Кабельная сеть»

2024

более 43

2БКТП / БРТП / БКРТП  
10/0,4 кВ

ООО «Технотранс»  
ООО «РСК РЭС»  
ООО «Фулл Хаус»

АО «ЛОЭСК»  
ОАО «ОЭК» (СПб)  
ООО «РСК РЭС»

## Блочно-модульные здания



**ЗРУ** – закрытое распределительное устройство

**ОПУ** – общеподстанционный пункт управления

**БМЗ** – блочно-модульное здание

**БВЗ** – быстровозводимое здание

2016

ПАО «Россети Ленэнерго»  
ПС 35 кВ «Ваганово»

ЗРУ 10 кВ, совмещенное с ОПУ

ПАО «Россети Ленэнерго»  
ПС 35 кВ «Новый Свет»

ЗРУ 10 и 35 кВ

2017

АО «ДРСК»  
ПС 110/35/6 кВ «Лазурная»

ЗРУ 6 и 35 кВ

АО «ДРСК» «Приморские ЭС»  
ПС 110 кВ «Агрокомплекс»

ЗРУ 10 и 35 кВ

Филиал АО «ДРСК» «Амурские электрические сети»  
ПС 110/35/10 кВ «Игнатьево»

ЗРУ 35 кВ

Филиал АО «ДРСК» «Приморские ЭС»  
ПС 35 кВ «Ленинское»

ЗРУ 10 и 35 кВ

Филиал АО «ДРСК» «Приморские ЭС»  
ПС 110 кВ «Ключи»

ЗРУ 10 кВ

ПАО «Камчатскэнерго»  
ПС 110/10 кВ «Зеленовские Озерки»

ЗРУ 10 кВ, совмещенное с ОПУ

Филиал АО «ДРСК» «Приморские ЭС»  
ПС 35 кВ «Дубки»

ЗРУ 10 и 35 кВ

ПАО «Россети Ленэнерго»  
ПС 35 кВ «Бухта»

ЗРУ 10 кВ

Филиал АО «ДРСК» «Приморские ЭС»  
ПС 110/6 кВ «Садовая»

ЗРУ 6 кВ, совмещенное с ОПУ

Филиал ПАО «Магаданэнерго»  
ПС 35/6 кВ «Мясокомбинат»

---

ЗРУ 6 кВ, совмещенное с ОПУ

ПАО «Камчатскэнерго»  
ПС 35/10 кВ «Туристический Кластер»

---

ЗРУ 10 и 35 кВ, совмещенное с ОПУ

## 2018

ФГУП «Крымэнерго»  
ПС 110/10 кВ «Перевальное-2»

---

ЗРУ 10 кВ  
БВЗ для КРУЭ 110 кВ

ПАО «Россети Ленэнерго»  
ПС 110 кВ «Пушкин-Северная»

---

Комплекс компенсации емкостных токов КУ-400/10 (2 компл.)

АО «НПО Энергомаш»  
Реконструкция энергетического комплекса

---

ЗРУ 6 кВ  
КТПН 10/0,4 кВ

ПАО «РусГидро»  
Строительство ТЭЦ в г. Советская гавань

---

2КТП-6/0,4 кВ 250 кВА  
2КТП-6/0,4 кВ 1000 кВА

ООО «Смарт Проперти»  
Домодедовский центр обработки данных

---

Контейнер, оборудованный для последующей установки ЭВМ (2 компл.)

ПАО «Россети Ленэнерго»  
ПС 110 кВ «Ломоносовская»

---

Комплекс компенсации емкостных токов КУ-200/6

Филиал АО «ДРСК» «Амурские электрические сети»  
Строительство ПС 35 кВ «КС-6», «КС-7» и «КС-7А»

---

ЗРУ 6 кВ

ПАО «Россети Ленэнерго»  
ПС 110 кВ «Московская»

---

Комплекс компенсации емкостных токов КУ-800/6, КУ-1000/6

АО «Концерн Росэнергоатом»  
Нововоронежской атомная станция

---

ОПУ

ПАО «Россети Ленэнерго»  
ПС 35 кВ «Бухта»

---

ЗРУ 10 и 35 кВ, ОПУ

## 2019

ПАО «РусГидро»  
Верхнебалкарская МГЭС

---

ЗРУ 35 кВ

Филиал «Хабаровские электрические сети» АО «ДРСК» ТОР «Николаевск»

---

ЗРУ 10 и 35 кВ

АО «ДРСК»  
ПС 110/6 «Муравейка»

---

ЗРУ 6 кВ (4 компл.)

## 2020

ПАО «Россети Ленэнерго»  
Строительство ПС 110 кВ «Ясень»

---

БМЗ для ОПУ

Филиал ПАО «МРСК Северо-Запада»  
«Вологдаэнерго»  
ПС 35/10 кВ «Молочное»

---

БМЗ для КРУМ 35 кВ

Филиал ПАО «Россети Ленэнерго» -  
«Гатчинские электрические сети»  
ПС 35/6 кВ «Пельгора»

---

БМЗ

ПАО «Россети Ленэнерго»  
ПС 35 кВ «Васкелово»

---

ЗРУ 35 кВ

Филиал ПАО «МРСК Центра и Приволжья» «Калугаэнерго»  
ПС 110/10кВ «Михали»

---

ЗРУ 10 кВ

ПАО «Кубаньэнерго»  
ПС 110/10 кВ «Ангарская»

---

БМЗ для КРУЭ 110 кВ

## 2021

ПАО «Россети Ленэнерго»  
ПС 110 кВ «Ин-т им. Крылова»

---

ЗРУ 6 и 35 кВ

ПАО «Россети Ленэнерго»  
ПС 110 кВ «Невская дубровка»

---

БМЗ (2 компл.)

ПАО «Северсталь»  
Строительство градирни №3 для нужд ПАО «Северсталь»

---

БМЗ

## 2022

АО «Федеральный испытательный центр» (АО «ФИЦ») Интеллектуальная лаборатория цифровых сетей

---

БМЗ (4 компл.)  
ЗРУ 10 и 35 кВ

Строительство ГПП 110/10 кВ и сетей электроснабжения войсковой части Вологодская обл.

---

Блочно-модульное здание

ООО «Балтийский Химический Комплекс»  
Строительство РП 110 кВ

---

Блочно-модульное здание

ПАО «Россети Кубань»  
ПС 35/6 кВ «Плавни»

---

ЗРУ 35 кВ

## 2023

Псковский филиал ПАО «Россети  
Северо-Запад»  
ПС 110 кВ «Болягино»

ЗРУ 10 кВ, совмещенное с ОПУ

Филиал АО «Россети Кубань» -  
Сочинские электрические сети  
Реконструкция ПС 110/10/6 кВ «Адлер»

БМЗ

АО «Федеральный испытательный  
центр» (АО «ФИЦ»)  
Интеллектуальная лаборатория  
цифровых сетей

БМЗ

АО «Невский экологический оператор»  
Комплекс по переработке отходов  
«Волхонка»

БМЗ (3 компл.)

## 2024

АО «Казанькомпрессормаш»  
«Стенд комплексных испытаний  
центробежных компрессоров»

БМЗ

## 2025

ООО «Медвежий ручей»  
Рудник «Заполярный»

БМЗ для ГПП 110 кВ (6 компл.)

АО «Казанькомпрессормаш»  
Стенд комплексных испытаний  
центробежных компрессоров

БМЗ

## 2023

АО «Федеральный испытательный  
центр» (АО «ФИЦ»)  
Интеллектуальная лаборатория  
цифровых сетей  
ПС 110 кВ «Лабораторная»

НКУ-ОРТА-0,4-1250/65 (5 компл.)

ООО «ТД Полиметалл»  
Комплектная трансформаторная  
станция угольной котельной №2 для  
ГОК «Нежданинский»

НКУ-ОРТА-0,4-1250/650 УЗ.1

АО «Мосэнергосбыт»  
Реконструкция сети электроснабжения  
причала №3. Мурманская обл.

РУНН-0,4-2500/65 УЗ.1 (2 компл.)

ООО «Новотранс Актив»  
Строительство БКТП для  
универсального торгового терминала  
«Усть-Луга»

НКУ-ОРТА-0,4-6300/150 УЗ.1 (2 компл.)

ООО «АРТЕКС»  
БКТП для электроснабжения  
оборонной фабрики ООО «Артекс»

РУНН-0,4-3200/100 УЗ.1 (2 компл.)

ПАО «Россети Ленэнерго»  
Реконструкция РТП для ООО «БАЛТИЯ»

НКУ-ОРТА-0,4-1000/10 УЗ.1 (2 компл.)

X5 Group  
Строительство БКТП для  
распределительного центра

РУНН-0,4-2000 /65 УЗ.1 (2 компл.)

ПАО «Россети Ленэнерго»  
Строительство БКТП для  
ЖК «Парадный ансамбль»

РУНН-ОРТА-0,4-3200/100 УЗ.1 (2 компл.)

ОАО «ОБЪЕДИНЕННАЯ  
ЭНЕРГЕТИЧЕСКАЯ КОМПАНИЯ» ОАО  
«ОЭК» (СПб)  
Строительство БКТП для  
электроснабжения  
ЖК «Муринский Посад»

НКУ-ОРТА-0,4-4000/100 УЗ.1 (2 компл.)

ОАО «ОБЪЕДИНЕННАЯ  
ЭНЕРГЕТИЧЕСКАЯ КОМПАНИЯ» ОАО  
«ОЭК» (СПб)  
Строительство БКТП для САОЗТ  
«Ручьи»

РУНН-ОРТА-0,4-1600/10 УЗ.1 (2 компл.)

ООО «ПетроЭлектроПроект»  
Строительство БКТП для Высоцкого  
зернового терминала

РУНН-0,4-3200 /100 УЗ.1 (2 компл.)

ОАО «ОБЪЕДИНЕННАЯ  
ЭНЕРГЕТИЧЕСКАЯ КОМПАНИЯ» ОАО  
«ОЭК» (СПб)  
Строительство БКТП для САОЗТ  
«Ручьи»

РУНН-ОРТА-0,4-2500/100 УЗ.1

## НКУ «ОРТА»

НКУ - Низковольтные комплектные устройства  
РУНН – распределительное устройство низкого напряжения  
ШСН – щит собственных нужд

## 2024

ПАО «Россети Ленэнерго»  
Строительство БКТП для  
электроснабжения ЖК «Новоселье»

---

РУНН-ОРТА-0,4-2500/100 УЗ.1 (4 компл.)

ОАО «Объединенная энергетическая  
компания» ОАО «ОЭК» (СПб)  
Строительство БКТП для  
электроснабжения гостиницы «Лахта  
Тауэрс»

---

РУНН-ОРТА-0,4-2500/10 УЗ.1 (2 компл.)

ООО «РН-Уватнефтегаз»  
ММПС для нужд ПАО «НК «Роснефть»

---

ШСН-0,4-100/26 УЗ.1

ООО «Технотранс»  
Высоцкий зерновой терминал,  
второй этап строительства БКТП

---

НКУ-ОРТА-0,4-5000/120 УЗ.1 (2 компл.)

ООО «Распределительная Сетевая  
Компания «Региональные  
Электрические Сети» (ООО «РСК  
РЭС»)  
Строительство БКТП для бизнес-  
центра

---

РУНН-ОРТА-0,4-4000/100 УЗ.1  
(2 компл.)

ОАО «Объединенная энергетическая  
компания» ОАО «ОЭК» (СПб)  
Строительство БКТП для массива  
«Центральное»

---

РУНН-ОРТА-0,4-5000/100 УЗ.1 (2 компл.)

X5 Group  
Строительство БКТП для  
распределительного центра

---

РУНН-ОРТА-0,4-2000/85 УЗ.1

Министерство обороны Российской  
Федерации  
Строительство БКТП для Всероссийского  
детского центра

---

РУНН-ОРТА-0,4-1600/85 УЗ.1

РУНН-ОРТА-0,4-2000/85 УЗ.1

АО «ЛОЭСК»  
Строительство БКТП на территории  
г.п. Свердловское

---

РУНН-ОРТА-0,4-1000/33.5 УЗ.1 (2 компл.)

ОАО «Объединенная энергетическая  
компания» ОАО «ОЭК» (СПб)  
Строительство БКТП для  
электроснабжения ЖК «Энфилд»

---

РУНН-ОРТА-0,4-5000/100 УЗ.1 (2 компл.)

ООО «Распределительная Сетевая  
Компания «Региональные  
Электрические Сети» (ООО «РСК  
РЭС»)  
Строительство БКТП для  
электроснабжения ЖК «Аквилон  
Сторис-2»

---

РУНН-ОРТА-0,4-2000/100 УЗ.1

ОАО «Объединенная энергетическая  
компания» ОАО «ОЭК» (СПб)  
Строительство БКТП для CAOЗТ  
«Ручьи»

---

РУНН-ОРТА-0,4-3200/100 УЗ.1

## 2025

АО «СевНИИГиМ»  
Внешнее электроснабжение  
многоэтажных многоквартирных  
домов г.п. Новоселье

---

РУНН-ОРТА-0,4-2500/100 УЗ.1

РУНН-ОРТА-0,4-2500/100 УЗ.1

АО «Региональные электрические  
сети»  
Строительство БКТП для  
электроснабжения объектов  
г. Санкт-Петербург

---

РУНН-ОРТА-0,4-2500/100 УЗ.1

АО «Региональные электрические  
сети»  
Строительство БКТП для  
электроснабжения объектов  
г. Санкт-Петербург

---

РУНН-ОРТА-0,4-3200/100 УЗ.1  
(2 компл.)

АО «СевНИИГиМ»  
Строительство БКТП для Аннинского  
городского поселения

---

РУНН-ОРТА-0,4-2500/100 УЗ.1  
(2 компл.)

АО «Янтарьэнерго»  
Строительство ТП 10/0,4 кВ

---

РУНН-ОРТА-0,4-2500/100 УЗ.1

РУНН-ОРТА-0,4-3200/100 УЗ.1

ООО «Технотранс»  
Строительство БКТП для Высоцкого  
зернового терминала

---

РУНН-ОРТА-0,4-5000/100 УЗ.1

ООО «Распределительная Сетевая  
Компания «Региональные  
Электрические Сети» (ООО «РСК  
РЭС»)

---

Строительство БКТП в п. Шушары

РУНН-ОРТА-0,4-4000/100 УЗ.1

ПАО «Полюс»  
Строительство ПС 110 кВ «Южный  
куст»

---

НКУ-ОРТА-0,4-250/100 УЗ.1

Золоторудное месторождение  
«Ведугинское»  
Строительство обогатительной  
фабрики Ведуга. ПС 35/6 кВ  
«Фабрика»

---

ШСН-0,4-63/26 УЗ.1

# УСЛУГИ



## 2018

ПАО «Россети Ленэнерго»  
Реконструкция ПС 110 кВ № 319  
«Магнитогорская»

Проектные работы

ООО «Магистраль двух столиц»  
Скоростная автодорога М-11

Оперативно-эксплуатационное  
обслуживание БКТП

## 2019

ПАО «Россети Ленэнерго»  
Модернизация ПС 110/10 кВ  
«Гражданская»

Проектные работы

ООО «Магистраль двух столиц»  
Скоростная автодорога М-11

Эксплуатационное обслуживание  
БКТП

ООО «ГДК Баимская»  
Автоматический пункт  
секционирования 110 кВ

Согласование РКД

ПАО «Россети Ленэнерго»  
Реконструкция ПС 110 кВ  
«Ломоносовская»

Проектные работы

## 2020

АО «ЛЭСР» (АО «Ленэнергоспецремонт»)  
Объекты в СПб и ЛО

Проектные и изыскательские  
работы на объектах до 35 кВ

ПАО «Россети Ленэнерго»  
Модернизация ПС 110 кВ «Невская  
дубровка»

Проектные работы

## 2021

АО «ЛЭСР» (АО  
«Ленэнергоспецремонт»)  
Объекты в СПб и ЛО

Проектные и изыскательские  
работы на объектах до 20 кВ

АО «ЛЭСР» (АО  
«Ленэнергоспецремонт»)  
Объекты в СПб и ЛО

Проектные и изыскательские  
работы на объектах до 35 кВ

ПАО «МРСК Сибири» -  
КрасноярскЭнерго

Ремонтно-восстановительные  
работы на ММПС110/10-(6)  
кВ 25 МВА

ПАО «Россети Северный Кавказ»  
ПС 330 кВ «Владикавказ-500»

Работы по диагностике ММПС  
110/10(6) кВ 25 МВА

ООО «Дальэнергомост»  
ПС 220/110/10 (6) кВ Песчанка для  
Баимского ГОКа

Шеф-монтажные работы

## 2022

ООО «Энком»

Обзор и проверка  
работоспособности ММПС

АО «ЛЭСР» (АО  
«Ленэнергоспецремонт»)

Ремонт ММПС 110кВ

## 2023

ООО «Логист»  
ПС 110/20 кВ для электроснабжения  
завода по производству акриламида  
и полиакриламида

Проектные работы КТПБ-  
110/20 кВ 2\*40000 кВА

Группа ЛСР  
Комплекс работ по поставке и  
строительству КРТПН

Строительно-монтажные  
работы

АО «ЧТК» (Чукотская торговая компания)  
Строительство энергоисточника в  
г. Билибино

Монтажные и пуско-наладочные  
работы  
Расширение РП Билибино  
Проведение измерительных и  
испытательных работ